



DIALOGMØDE D. 19/11 2024

Helt ærligt!

Ny sygeplejerskeuddannelse –
Hvad rør sig?



PROGRAM

Kl. 12.30: Hvad ved vi om reformer og andre aftaler, der får indflydelse på fremtidens sygeplejerskeuddannelse? Anja Pedersen Region H, Birgitte Pihl BRK, Bonnie Gudbergsen Bhsund.

Kl. 12.50: Hvad bliver væsentligt, at holde fast i, og hvad ser vi af nye muligheder?
- **Etikken i højsæde/** Kirstine Rosendal, medlem af Sygeplejeetisk Råd.

Kl. 13.30: Kaffepause

Kl. 13.45: Hvad bliver væsentlig, at holde fast i, og hvad ser vi af nye muligheder? - Simulationsbaseret undervisning /Stine Skovhus Region H, Gunhild Kock-Hansen Bhsund

Kl. 14.10: Opsamling: Hvad bliver væsentlig at holde fast i, og hvad ser vi af nye muligheder?
/input fra alle /Faciliteres af Gunhild og Bonnie

Kl. 14.40: Fremlæggelse fra grupperne, som fremhæver hver 3 – 5 indsatser, der kan arbejdes videre med

Kl. 15.00: Tak for i dag

HVAD VED VI OM REFORMER OG ANDRE AFTALER, BONNIE

Reform af Professionsbacheloruddannelserne

- Undervisningen på professionsbacheloruddannelserne skal være mere praksisbaseret.
- Uddannelsen afsluttes med en mere praksisbaseret professionsprøve, der har udgangspunkt i praksisrelevante problemstillinger.
- Der skal investeres mere i simulations- og værkstedsundervisning og bedre faciliteter, så de studerende kan træne deres praktiske færdigheder under uddannelsen.
- Uddannelsen afkortes med 15 ECTS point, fra 210 ECTS, (120 teori + 90 klinik) til 195 ECTS point (105 teori + 90 klinik)

SUNDHEDS- REFORM 2024

- NYT FRA D. 15/11 – 2024:

NY SUNDHEDSREFORM FLYTTER
SUNDHEDSVÆSENET TÆTTERE PÅ
BORGERNE.

REGERINGEN HAR INDGÅET EN BRED
POLITISK AFTALE OM EN
SUNDHEDSREFORM, SOM VIL STYRKE
SUNDHEDSVÆSNET OG RYKKE DET
TÆTTERE PÅ BORGERNE.

- 4 REGIONER
- LOKALE SUNDHEDSRÅD
- LÆGEREFORM
- KRONIKERPAKKER

REFORMEN SKAL BL.A. SIKRE, AT ALLE
HAR ADGANG TIL SUNDHEDSTILBUD AF
HØJ KVALITET, OG AT BORGERE MED EN
KRONISK SYGDOM FÅR BEDRE OG MERE
SAMMENHÆNGENDE BEHANDLING.



FOKUSOMRÅDER ER

BL.A.:

- En række kommunale sundhedsopgaver flyttes til regionerne, herunder akutsygeplejen og midlertidige pladser
- Kronikerpakker – en ny tilgang til behandling og forløb for mennesker med kronisk sygdom
- Styrkelse af den basale palliation og løft af den almene sygepleje
- Digital Sundhed Danmark og national dataplatform for hele sundhedsvæsenet
- Reform af almen praksis
- Mere sammenhæng og ligestilling mellem psykiatri og somatik

Det bliver spændende at være med til at igangsætte, udvikle og implementere nye tiltag i Bornholms Regionskommune, som også vil involvere de studerende og give dem nye læringsmuligheder på de kliniske undervisningssteder.



Hvad ved vi om reformer og andre aftaler

Helt ærligt!

Hvad skal vi med praktik i
sygeplejeuddannelsen?

I kølvandet af projekt *På TVÆRS*

HELT

Hvad skal vi
med praktik i
sygeplejerske-
uddannelsen?

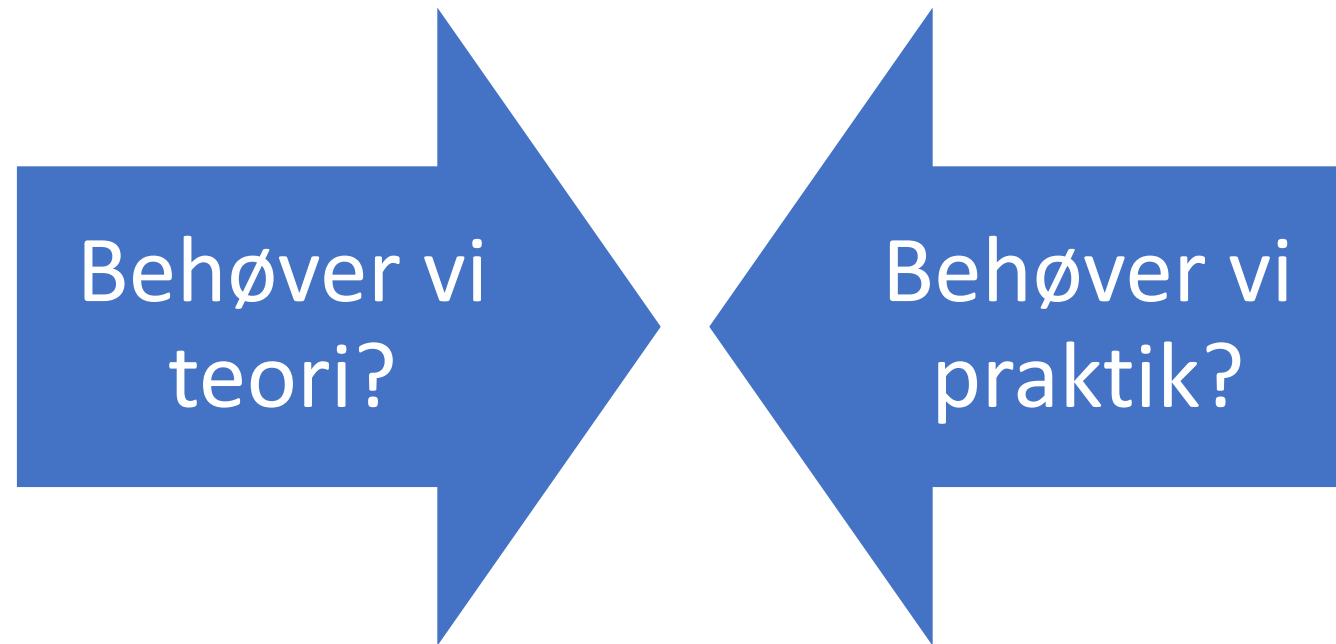
ÆRLIGT!

Munksgaard

Red: Dorte Boe Danbjerg & Mari Holen

Sygeplejeuddannelsen som politisk kampplads

Sygeplejeuddannelsen har gennem historien altid været til politisk debat.



Sygeplejeuddannelsen som politisk kampplads

”Også når undersøgelser viser at praktikken ikke fungerer optimalt og at praktikkens potentiale ikke udnyttes til fulde? Det kan skyldes mange ting. Rammer, vilkår, strukturer, vaner, kultur, travlhed, dovenskab.”

”Lærer man ikke lige så meget sygepleje ved at studere end at arbejde?”

Derfor spørgsmålet: *”Helt ærligt, skal vi ikke proppe praktikken?”*

Hvad siger de studerende?

- Vi bliver talt ned!
- Det er ensomt at være i praktik!
- At spille andenviolin – altid at være i anden række
- Hvordan lære at være i dilemmafyldte og etiske problemstillinger?
- Nederst i hierarkiet – særligt sem. 1

Opråb til ledere, undervisere og vejledere

**Praktik udgør ca. 42 % af uddannelsen!
Lad os tage oprigtigt ansvar!**

- Lad os stoppe med at brokke over hinanden!
- Lad os hjælpe de studerende til at blive en del af praksisfællesskabet!
- Styrk den gode vejledning "in situ" og på meta-plan
- Og meget mere...



Det er i
praktikken,
at der kan
ske magi.
Citat Emilie, stud.

HELT

Hvad skal vi
med praktik i
sygeplejerske-
uddannelsen?

ÆRLIGT

Munksgaard

Referencer

*Slids fra Mari Holens oplæg på FSUS
konferencen 1. okt. 2024*

Datoer i 2025

Temadag: 6. marts

Konference: 29-30. okt.

ÆRLIGT

Taler vi sygepleje-
faget ned?

HELT

Munksgaard

HVAD BLIVER VÆSENTLIGT AT HOLDE FAST I OG HVAD
SER VI AF NYE MULIGHEDER?

- ETIKKEN I HØJSÆDE / KIRSTINE ROSENDAL, MEDLEM
AF SYGEPLEJEETISK RÅD.

- Kort oplæg om etik og det nye etiske grundlag for sygeplejersker
- Drøftelse af cases i grupper
- Opsamling i plenum



SYGEPLEJE
ETISK
RÅD



ETIK

- kommer til syne, når vi møder andre mennesker og når vi handler i mødet med andre mennesker
- er også noget vi lider under, hvis ansvaret bliver svært at bære og hvis vi ikke kan handle i overensstemmelse med personlige og professionsetiske værdier
- (Birkler, 2019)

Etikken bliver synlig i forholdet mellem kan, skal og bør

- Hvad *kan* jeg gøre (praktisk/tekniske spørgsmål)
- Hvad *skal* jeg gøre (det juridiske spørgsmål)
- Hvad *bør* jeg gøre (det etiske spørgsmål)

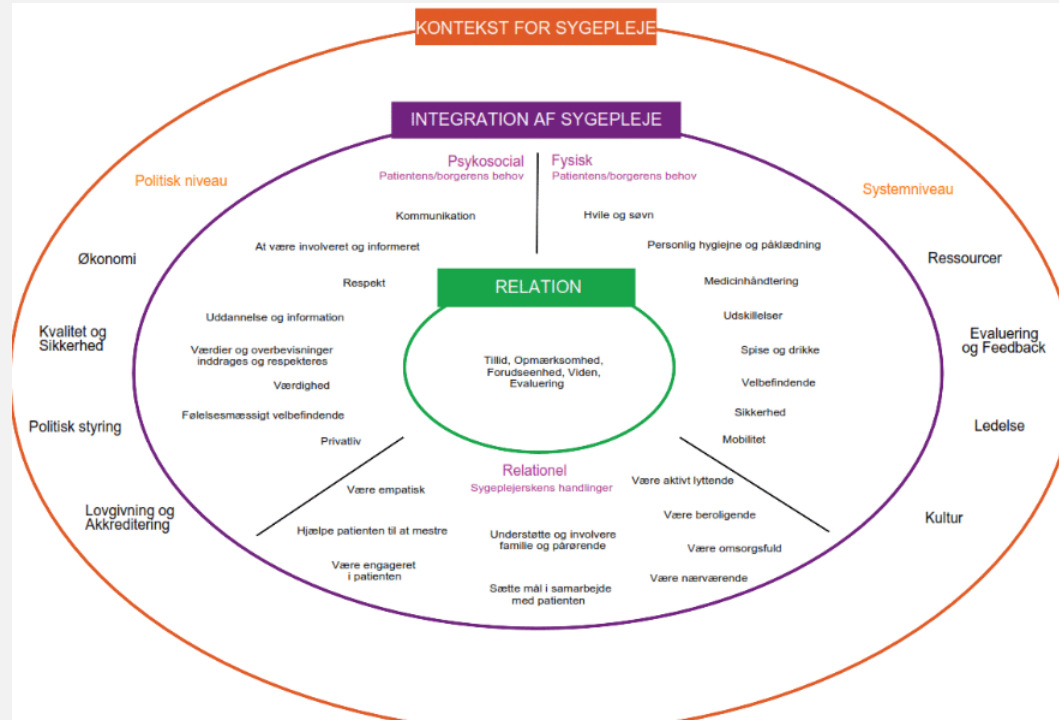
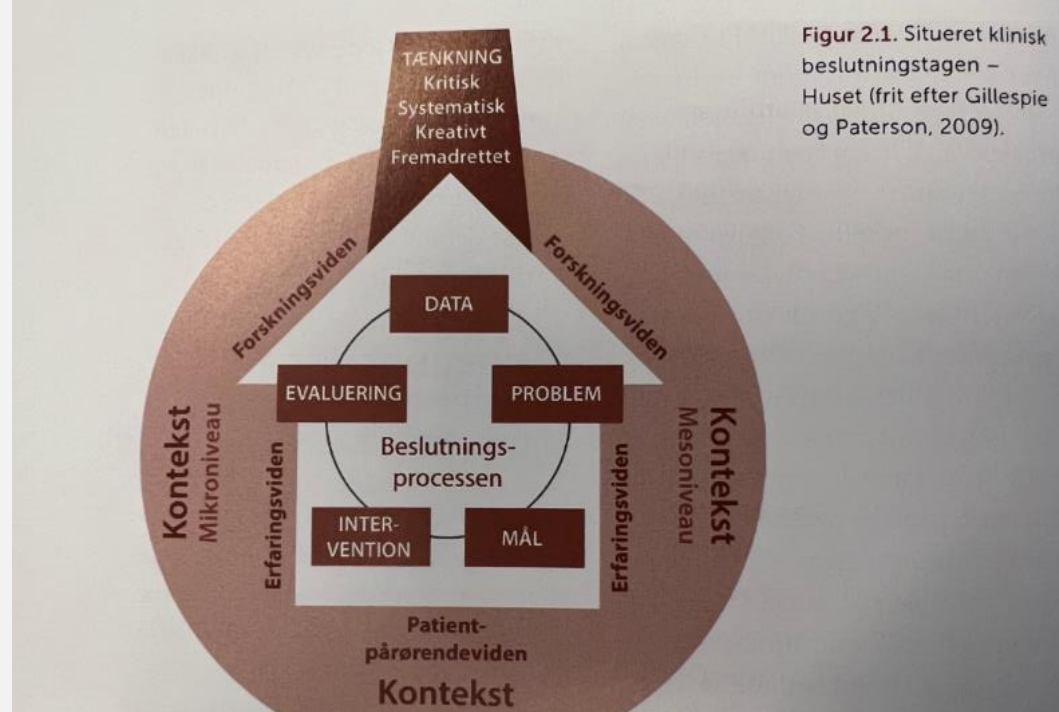
Det etiske dilemma opstår oftest som en værdikonflikt mellem det praktisk/tekniske, juridiske og etiske spørgsmål

(Birkler, 2019)

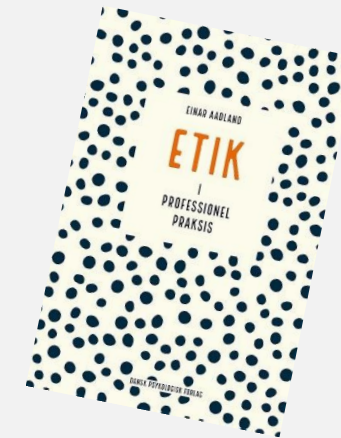
ETIK – EN DEL AF KLINISK BESLUTNINGSTAGEN OG LEDERSKAB

- Findes i mikro-niveauet
- I relationen
- Formes af konteksten og udspiller sig i spændingsfeltet mellem forskellige hensyn fx kulturelle, institutionelle, økonomiske og politiske

Kirstine Rosendal lektor



Professionsetikken omhandler alle de situationer, hvor **love, regelsæt og retningslinjer ikke alene rækker** til at hjælpe én ud af kniben (Aadland, 2019, s. 13)



Professionsetikken formulerer for de forskellige professioners vedkommende, hvordan udøverne bør forvalte samfundsopdraget og de bemyndigelser, der hører til opgaven

Professionsetikken udgør selve kernen i sygeplejefaget

ETISK GRUNDLAG FOR SYGEPLEJERSKER FRA 2024

”Et professionsetisk kodeks, der har til formål at synliggøre etiske ”spilleregler” i sygeplejepraksis”
(Bendix Andersen, 2022, s. 63)

Kirstine Rosendal lektor

ETISK GRUNDLAG FOR SYGEPLEJERSKER

Maj 2024

**ETISK GRUNDLAG FOR SYGEPLEJERSKER SKAL FREMME OG UNDERSTØTTE
ETISK REFLEKSION I SYGEPLEJEPRAKSIS OG STØTTE SYGEPLEJERSKER I
FORHOLD TIL DE ETISKE DILEMMAER OG PROBLEMSTILLINGER, DER OPSTÅR
INDENFOR PROFESSIONEN I ET KOMPLEKST OG DYNAMISK SAMFUND.**

DE SYGEPLEJEETISKE VÆRDIER

De mennesker som sygeplejersker interagerer med i deres praksis, kan have **tillid** til, at sygeplejersker tager **ansvar** for at yde **omsorg** gennem aktiviteter, der har til hensigt at hjælpe det enkelte menneske til at genvinde sin sundhed, leve et meningsfuldt liv med sygdom eller opnå en værdig død.

TILLID

Tillid er en fundamental værdi i mødet mellem mennesker, og rejser en etisk fordring om at gøre det bedste for den anden.

Tillid som etisk fordring indebærer, at sygeplejersker møder modtageren af sygepleje tillidsfuldt gennem oprigthed, ærlighed og tiltro til det menneske, der har behov for sygepleje.

Tillidens modsætning, mistillid, er ikke fundamental, men opstår alene som konsekvens, hvis tilliden brydes.

ANSVAR

Sygeplejersker har **ansvar** for modtageren af sygepleje. **Ansvar** handler om de pligter, der beskæftiger i autorisationsloven og i bekendtgørelsen om uddannelsen til sygeplejerske.

Ansvar handler om at sikre patientsikkerhed og kvalitet i professionel praksis.

Ansvar er knyttet til konkrete relationer mellem sygeplejerske og modtager af sygepleje. **Ansvar** er også knyttet til en etisk forpligtelse til at medvirke til at sikre ligeværdig adgang til sygepleje for mennesker såvel lokalt som nationalt og globalt.

OMSORG

Omsorg udspiller sig i relationen mellem sygeplejersker og modtageren af sygepleje. Dette gælder i alle former for sygeplejepraksis.

Den professionelle **omsorg** tager udgangspunkt i menneskets behov for sygepleje. **Omsorgen** er personcentreret og situationorienteret. Den udøves med respekt for den enkeltes ret til selvbestemmelse og på den andens præmisser.

Den professionelle **omsorg** indeholder fysiske, psykologiske, sociale, eksistentielle og åndelige elementer.

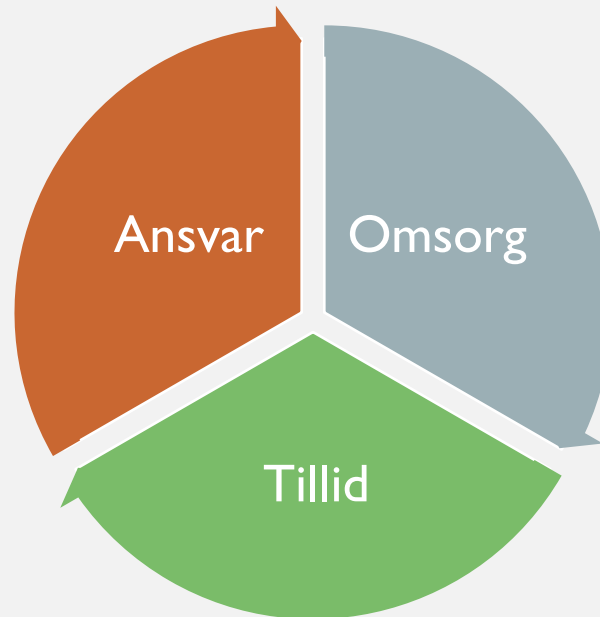
Les mere om det etiske grundlag for sygeplejersker og systematisk etisk refleksion her



DET ETISKE GRUNDLAG

- er **vejledende** i forhold til etiske dilemmaer og problemstillinger, når de opstår i udøvelsen af sygepleje indenfor rammen af sygeplejerskens virksomhedsområde. Grundlaget respekterer dansk lovgivning.
- tager udgangspunkt i **FN's Verdenserklæring om Menneskerettigheder fra 1948** og i International Council of Nurses' **(ICN) Etiske kodeks for sygeplejersker** fra 1953, senest revideret i 2021.

TRE GRUNDLÆGGENDE VÆRDIER



I GRUPPER

- Læs hver især et etisk dilemma
- Beskriv det kort for hinanden
- Udvælg to dilemmaer (eller flere hvis I har tid)
- Hvilke værdier er der på spil i dilemmaerne? Lad jer inspirere af de værdi kort der er. Mangler der nogle værdier?
- Hvordan ville I håndtere situationerne?
- Hvilke værdier ville I lægge vægt på?
- Opsamling i plenum- hvad har I drøftet i grupperne? Har dilemmaerne givet genklang ift. jeres hverdag?
- Hvilke værdier tænker I er væsentlige at holde fast i, i sygeplejen?

KL. 13.30 KAFFEPAUSE



SIMULATIONS- OG FÆRDIGHEDSTRÆNING I SYGEPLEJERSKEUDDANNELSEN

- Det næste oplæg, på baggrund af, at I har efterlyst hvad de studerende får af undervisning – her et neddyk i simulations-og færdighedstræning, som både afholdes i klinik og teori sammenhæng
- Startende med et overblik over hvad vi har på de enkelte semestre af simulationstræning og færdighedstræning
- Herefter et oplæg af Stine til refleksion og fortsat dialog over de undervisnings og didaktiske metoder vi vælger i sygeplejerskeuddannelsen

SEMESTER 1, TEORI, KITTELKORTET

- BT
- PULS
- SAT
- Tælle resp. frekvens
- Temperaturmåling
- Lejring i Fowlers leje
- Hånddesinfektion
- Håndvask
- Nedre toilette hos mand
- Nedre toilette hos kvinde
- Nedre hygiejne hos kvinde med KAD a demure
- EWS
- ABCDE

SEMESTER 1, TEORI

- Færdighedstræning, HLR
- Færdighedstræning, på og aftagning af værnemidler
- Færdighedstræning, manuel måling af puls og blodtryk
- Færdighedstræning, ergonomi - diverse øvelser + præsentation af diverse hjælpemidler
- Skifte sengetøj med og uden patient
- Sidde på et bækken og give en kolbe
- Hjælp til mundpleje, herunder børste tænder på hinanden

- Rollespil, dataindsamling

- Dissektion af hjerter

SEMESTER 1, TEORI

- Scenarietræning, den respiratoriske dårlig patient
- Scenarietræning, nyrer/urinveje. med inddragelse af EWS-tårn og KAD
- Scenarietræning, den febrile pt, hvor der anvendes elektronisk bt-apparat, sat-måler og termometer (øre)
- Scenarietræning, patientologi, Vaske/tørre/smøre en andens hænder, arm og armhule samt fødder/tæer
- Scenarietræning, patientologi, Føre en synshæmmet person rundt i bygning ved at holde i hånden samt bruge guidende kommunikation.
- Scenarietræning, ernæring, hjælp til spisning

SEMESTER 2

KLINIK

- Færdighedstræning i subcutan og intramuskulær injektion (fælles BRK+BoH)
- Færdighedstræning i anlæggelse af blærekateter (fælles BRK+BoH)
- Færdighedstræning medicindispensering – tablet og ampul inkl. refleksionsspil ift. medicineringsprocessen

TEORI

- Færdighedstræning, at måle blodsukker samt give Insulin
- Sundhedspædagogiske øvelser via digitalt medie - Zoom

SEMESTER 3 – TEORI

- Simulation og øvelser med udgangspunkt i forskellige samtaleformer/terapiformer i faget situationsbestemt kommunikation.
- VR-simulation af forskellige psykiske symptomer og sygdomme, samt plejesituationer ift. borgere med sindslidelse
- VR-simulation ift. demenssygdom

SEMESTER 4

KLINIK

- Færdighedstræning i sondeanlæggelse (fælles BRK+BoH)
- Færdighedstræning i sondeernæring på pumpe og sprøjte samt medicin i sonde (fælles BRK+BoH)

TEORI

- Full- scale simulationsscenario i tværfagligt samarbejde, klinisk lederskab og sygepleje med social og sundhedsassistenter. Scenen afspejler sygepleje og samarbejdet omkring borger, der netop er hjemvendt til egen bolig/patient.

SEMESTER 5

KLINIK

- HLR
- Færdighedstræning i PVK-anlæggelse
- Færdighedstræning i IV-medicin, klargøring af drop og blande antibiotika
- Full-scale simulationstræning i 2 sepsis-scenarier med medicinstuderende

TEORI

- Full-scale simulation ift. patient med lungeødem
- Full-scale simulation til patient med KOL i exa
- Full-scale simulation ift. patient med sepsis udgået fra KAD
- Praktisk øvelse i opsætning af SAGM i henhold til retningslinje

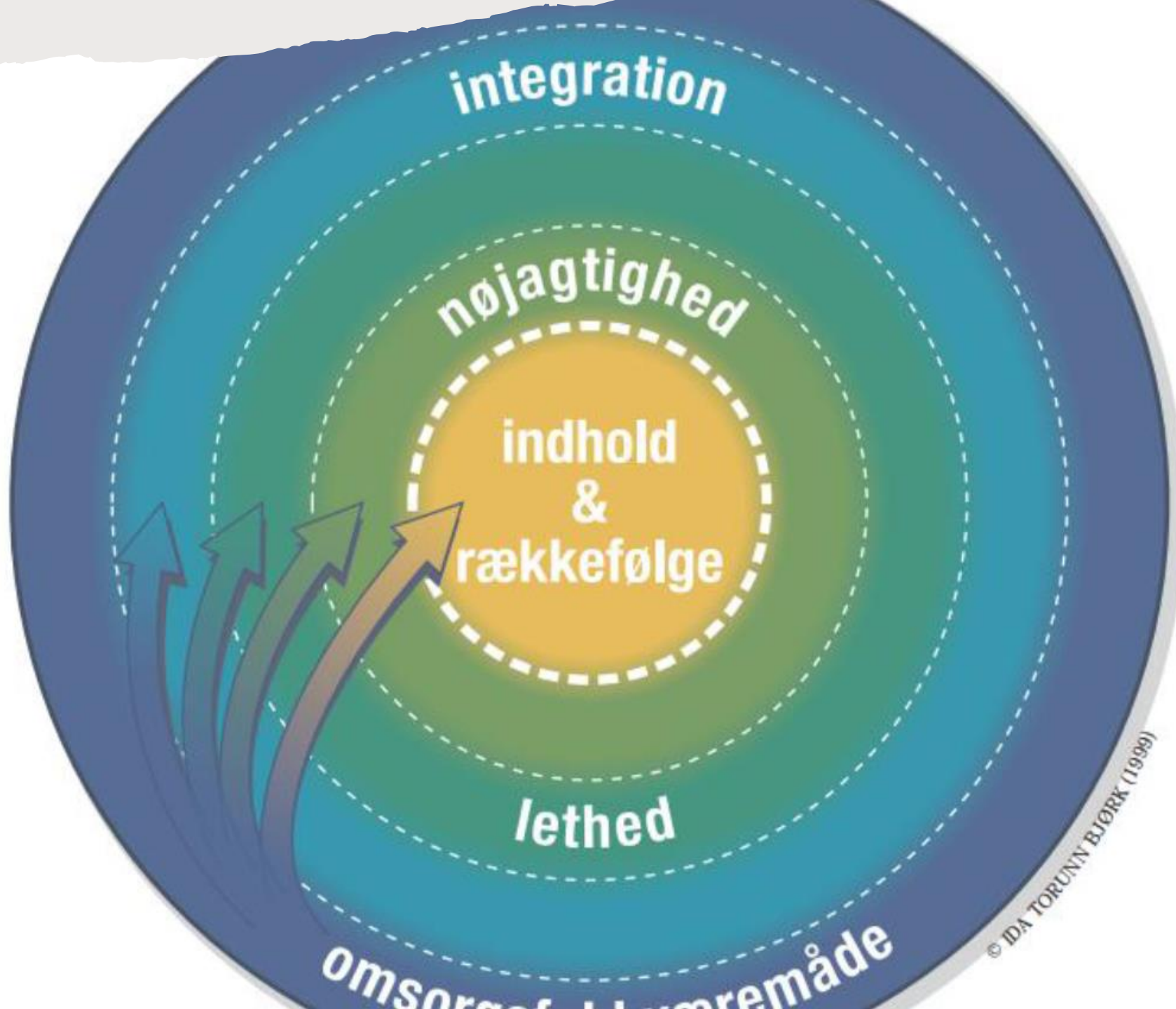
SEMESTER 7, **KLINIK**

- Kommunikation i stuegangssituationen med medicinstuderende i København

KITTELKORTET

Øvelser som skal hjælpe dig til at opnå større selvtillid gennem lethed i at udføre praktiske færdigheder





© IDA TORUNN BJØRK (1999)

FOKUS ER PÅ
INDHOLD OG
RÆKKEFØLGE,
NØJAGTIGHED
OG LETHED

- SAT
- BT
- PULS
- Tælle resp frekvens
- Temperaturmåling
- Lejring i Fowlers leje
- Hånddesinfektion
- Håndvask
- Nedre toilette hos mand
- Nedre toilette hos kvinde
- Nedre hygiejne hos kvinde med KAD a demure
- EWS
- ABCDE

INDHOLD OG RÆKKEFØLGE

INDHOLD og RÆKKEFØLGE er kerneaspekterne ved en praktisk færdighed. Det indebærer at de nødvendige trin i færdigheden er inkluderet og udført i en logisk rækkefølge.

Indholdet og rækkefølgen bestemmes på grundlag af kliniske retningslinjer, professionelle standarder og principper. Indholdet og rækkefølgen tilpasses patienten og situationen.

NØJAGTIGHED

NØJAGTIGHED betyder præcision i bevægelsestrin, instruktion og information. Nøjagtighed er vigtig for at opretholde sikkerhed for patienten, sygeplejersken og miljøet.

Nøjagtighed indebærer at handle

- korrekt
- præcist

Nøjagtighed indebærer at informere og instruere

- det som er nødvendigt og tilstrækkeligt
- tydeligt
- forståeligt

LETHED

LETHED betyder at tempo og rytme er tilpasset både patienten og typen af praktisk færdighed, og at den praktiske færdighed

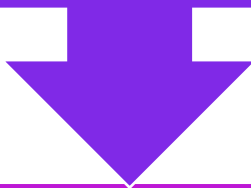
Lethed indebærer at handle, informere og instruere

- uden tøven
- uden unødvendige ophold

SE MERE

- 'Model for praktisk færdighedsudøvelse' af Torunn Bjørk (www.rins.dk)

Når du har opnået lethed i udøvelsen, skal du demonstrere færdigheden for din underviser.



Underviseren kvitterer med mundtlig feedback og en underskrift, når du har opnået lethed jf. 'Model for praktisk færdighedsudøvelse'.



NAVN:

Færdighed som skal øves	Indhold og rækkefølge, nøjagtighed og lethed
SAT	Dato og undervisers underskrift
BT	
PULS	
Tælle resp frekvens	
Temperaturmåling	
Hånddesinfektion	
Håndvask	
Lejring i Fowlers leje	
Nedre toilette hos kvinde	
Nedre hygiejne hos kvinde med KAD a demure	
EWS	
ABCDE	

ENHED FOR KLINISK TRÆNING

Region Hovedstaden Enhed for Klinisk Træning

Enhed for Klinisk Træning

Vi tilbyder simulationsbaseret undervisning til studerende som en del af deres kliniske uddannelse.

- Studerende →**
Tilmelding og forberedelse til klinisk træning - Praktisk information - Om at være på klinisk træning
- Kursister →**
Kurser for vejledere og undervisere - Praktisk information - Om at være på kursus
- Undervisere →**
Materiale til undervisere - Praktisk information - Om at være underviser
- Figuranter →**
Materiale til figuranter - Praktisk information - Om at være figurant
- Oftest stillede spørgsmål →**
Brug for hjælp? Find svar her
- Kontakt →**
Find vej - Parkering - Transport

Enhed for Klinisk Træning er en selvstændig enhed under Sektion for Grunduddannelse og Uddannelsesudvikling i Center for HR og Uddannelse

Læs mere om os

<https://www.regionh.dk/enhedforklinisktraening/Sider/default.aspx>

Semester	Klinisk træning
1. semester	Relationsdannelse, observation og dataindsamling samt personlig pleje og immobilitet
2. semester	Medicinhåndtering til patienter i et hospitalsmiljø og til borgere i deres eget hjem
3. semester	
4. semester	Simulationsbaseret undervisning med fokus på klinisk lederskab, den nødvendige samtale og ulighed i sundhed (tværfagligt med diætiststuderende)
5. semester	
6. semester	i.v. medicinhåndtering, anafylaksi, CVK-pleje - sygepleje ved akutte komplikationer hos den komplekse patient
7. semester	Tværfagligt kursus i kommunikation

- Om at være studerende →**
Læs om hvordan det er at deltage i simulationsbaseret undervisning i Enhed for Klinisk Træning
- 1. semester sygeplejestuderende →**
Obligatorisk klinikforberedende klinisk træning - Relationsdannelse - Observation og dataindsamling - Personlig pleje og immobilitet
- 2. semester sygeplejestuderende →**
Klinisk træning i medicinhåndtering - Medicin på hospitalet med Sundhedsplatformen - Medicin i borgerens eget hjem
- 4. semester sygeplejestuderende og 6. semester diætiststuderende →**
Klinisk træning i klinisk lederskab - Den nødvendige samtale - Ulighed i sundhed
- 6./7. semester sygeplejestuderende →**
I.v. medicinhåndtering - Anafylaksi - CVK-pleje - Sikker mundtlig kommunikation - For dig, som ikke har mulighed for at træne disse færdigheder i klinikken

HELT

Red: Dorthe Boe Danbjørg & Marianne

Hvad skal vi
med praktik i
sygeplejerske-
uddannelsen?

ÆRLIGT

Munksgaard

HVORNÅR SKABER SIMULATIONS- OG FÆRDIGHEDSTRÆNING LÆRINGSMÆSSIG VÆRDI?

- Britta Bang; uddannelseschef UCL Lillebælt
Kapitlet: Helt ærligt – praktikken kan ikke undværes
- Dårlige vilkår I klinikken afføder ønske om at flytte læring fra praksis til simulation
- At udvikle sig ind i sygeplejen sker i mødet med patienten og ikke i simulerede situationer
- Kliniske læringsituationer er centrale i den studerendes udvikling af sin sygeplejefaglige identitet og forståelse for sygepleje i samspil med patienten
- Vi skal være varsomme med at ophøje simulation til mere end det er!
- I stedet skal vi understøtte og udvikle læringsrammerne i den kliniske del af uddannelsen frem for at flytte klinisk læring ind i simulationslokaler

Sine Lehn-Christiansen og Mari Holen m.fl.

Læreprocesser i klinisk sygeplejerske uddannelse

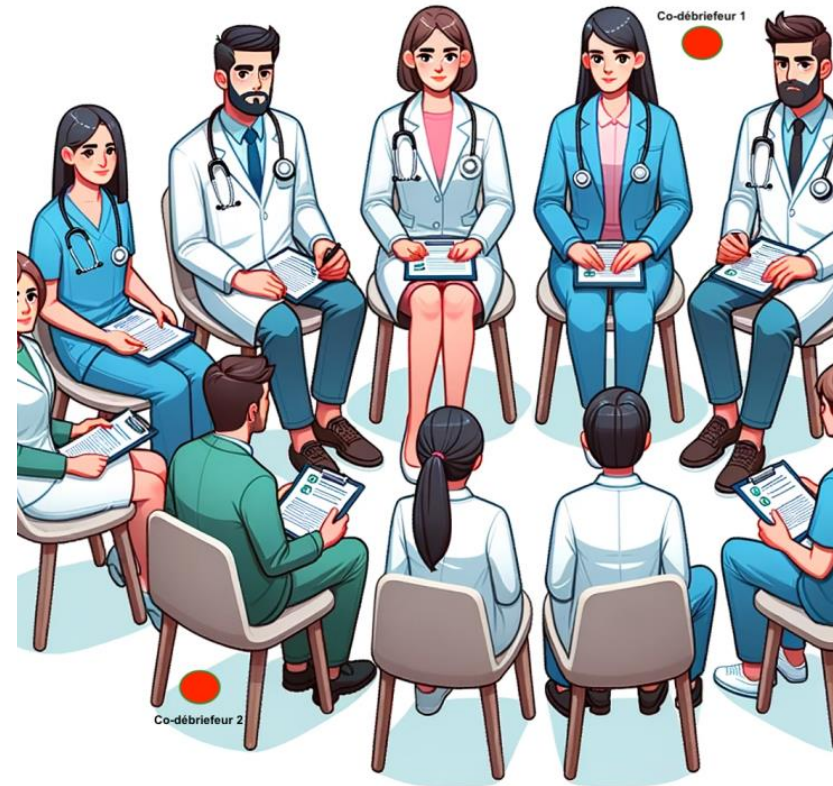
Viden og erfaringer
fra projekt PÅ TVÆR

HVORNÅR SKABER SIMULATIONS- OG FÆRDIGHEDSTRÆNING LÆRINGSMÆSSIG VÆRDI?

- 4 uddannelseseksperimenter, herunder simulations- og klinisk færdighedstræning
 - SIM som et tredje læringsrum – egne præmisser og egen pædagogisk tænkning, egne muligheder og begrænsninger
 - Det kræver tid og plads for studerende at lære metoden. Tryghed er nøglen!
 - Kan opleves som grænseoverskridende og blufærdighedskrænkende
 - Undgå læringstrængsel – enkle læringsmål
 - Konkurrerende læringsmål – formelle som uformelle, kræver facilitering
 - De studerendes bidrag skal anerkendes og understøttes – facilitator har en magtfuld position, der både kan støtte og lukke for de studerendes læringslyst
 - De studerendes egen motivation og behov for at bearbejde kliniske erfaring – rummer store læringspotentialer
 - Forestillingen om et katalog af færdigheder vs dybdelæring

DEBRIEFING SOM REFLEKSIONSMODEL

1. Sæt scenen
 - Skab tryghed, forudsigelighed, læring frem for præstation
2. Beskrivelsesfasen
 - Beskriv forløbet, vær opmærksom på ”balloner”
3. Analysefasen
 - Analyse af faglige pointer – både tekniske og ikke-tekniske læringsmål
4. Anvendelsesfasen
 - Hvad tager du med dig, som kan ændre din kliniske praksis?





Samarbejder på nye måder, skole og klinik

- Hvad bliver væsentligt at holde fast i og hvad ser vi af nye muligheder?
- Kick off., brainstorm – med øvelsen: De fire verdenshjørner/ Faciliteres af Gunhild
- Herefter overgår grupperne til dialog
- Udvælger 3 -5 ”indsatser” som præsenteres i plenum 14.40

Sammenhængende
borger/pt forløb i klinisk

"Simulation som søvepude"

Klinisk vejleder videresendt.

Hvad bliver væsentlig at holde
fast i og hvad ser vi af nye
muligheder?

Afsætte studiedag

Mål for læringsudbytter
"Skolastisk læring"

SPS

- Mentorordninger - som fungerer på deres af store og lokale

- Sked på samme formater af muligheder for at effektivisere seminarer og fornyse indsatsen

- Organiseres udarbejdes nye seminarer og aktiviteter og aktiviteter som aktiviteter

Hvad bliver væsentlig at holde fast i og hvad ser vi af nye muligheder?

- Samarbejde vil skabe og udvide i forhold til den enkelte Billedens tema i udvalgte

SAMARBEJDE

styrker + kompetenceudvikling

Journal Club

REFLEKTION
IN MAKE AN
TEAMS / SÆTTE
SIS. SÅHEDEN MED
ANDE STUDENTER

UDVIKLE KOMPETENCEKORT

Hvad bliver væsentlig at holde fast i og hvad ser vi af nye muligheder?

Refleksforum / st unit
Bachelor Workshop

- Fælles simulationstræning
BOH/BRK.
- Debriefing som refleksion på tværs af distrikter/teams i BRK
&

RELATIONSDANNELSEN

"FOC"

STORRE INVOLVERING I DET
KOLLEGIALE & ARBEJDSFÆLLESSKAB
I AFSNITTET....

Hvad bliver væsentlig at holde
fast i og hvad ser vi af nye
muligheder?

"Huset"

- KNOWING THE
CASE
(BASISUDEN)

- KNOWING THE
PERSON

- SIKKERHEDSPROCESSER

SKABE ET STÆRKT OG
GODT PRAKSIS FÆLLESSKAB
I AFSNITTET!
(REFLEKTIONSSCENARER m. AUE
ELEV/STUD I AFSNITTET)
+ OPLÆG V. STUD/ELEV.

→ TVÆRSEKTORIELLE
PATIENTFORLØB
- FØLGE FT. HDEM

MEGET MERE
SOME

- reklamer for os
- være uheldig på
- reklamer for os

GRUPPE 2

TAK FOR I DAG VI SES IGEN
I 2025

